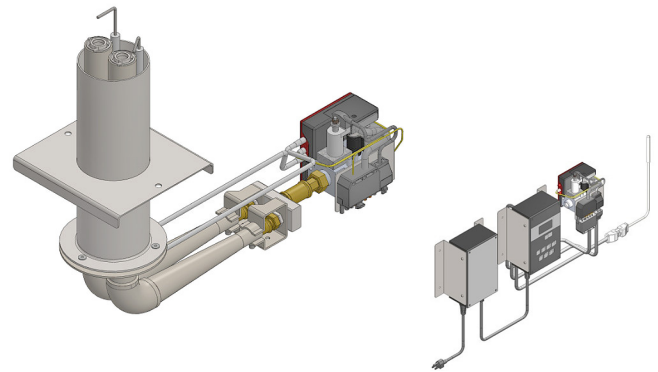
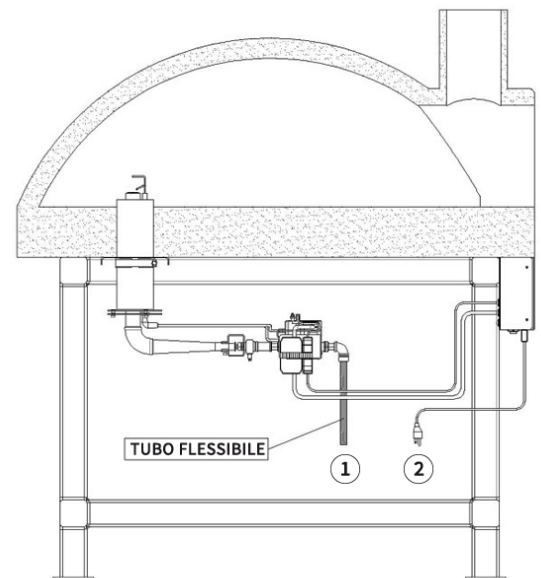
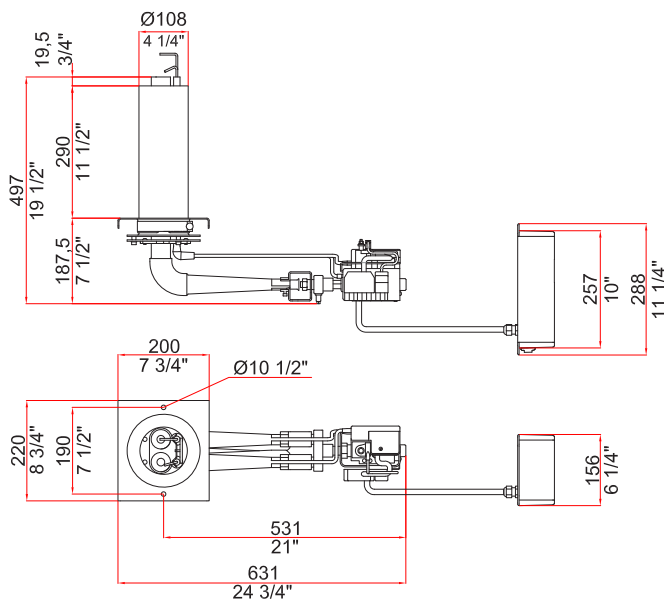


## VERSIÓN HORIZONTAL

- ESPECÍFICO PARA USO PROFESIONAL
- DESVÍO DE LLAMA ALTA EFICIENCIA
- SISTEMA AFS VARIOS GROSORES BASE
- GRUPO DE VÁLVULAS PROFESIONAL



① CONECCIÓN GAS ② ALIMENTACIÓN ELÉCTRICA



## QUEMADOR SERIE E2 (VERSIÓN HORIZONTAL)

MODELO E2 H	METANO	GPL	BOMBONA - GPL
<b>Potencia térmica Mín-Máx • Kw</b>	12,0 - 22,0	10,5 - 22,0	USO BOMBONA GAS  ≥ 2x15 Kg  
<b>Potencia térmica Mín-Máx • BTU</b>	40.945 - 75.067	35.827 - 75.067	
<b>Presión de entrada • mbar</b>	20,0	30,0	
<b>Presión de entrada • W.C.</b>	8,02	12,04	
<b>Conexión gas</b>	1/2"	1/2"	
<b>Consumo Mín-Máx • m³/h</b>	1,27 - 2,38		
<b>Consumo Mín-Máx • Kg/h</b>		0,83 - 1,74	
<b>Peso neto</b>	13 Kg	13 Kg	

## CAPACIDAD

